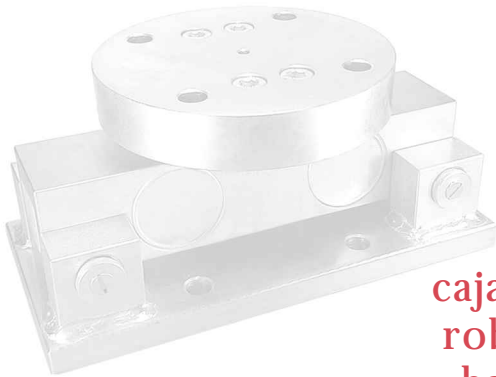


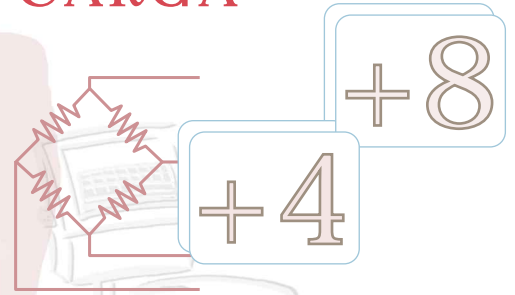
# CAJA SUMADORA - COMPENSADORA PARA 4-8 CÉLULAS DE CARGA



## PANTEC

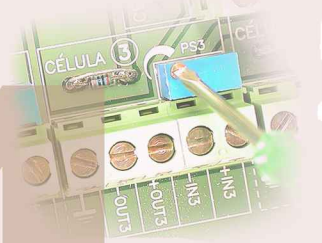
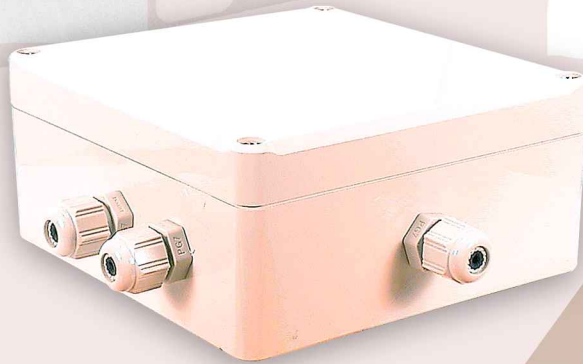
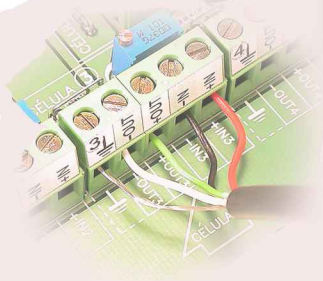


caja estanca y  
robusta IP65  
bajo perfil.



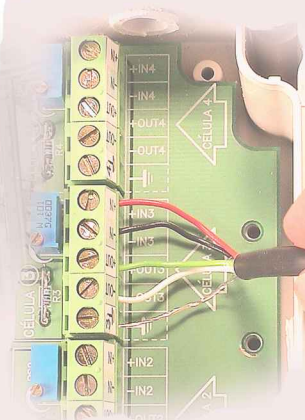
gran precisión.  
ajuste individual por  
escalones.

conexión  
individual hasta  
8 células



# PK50-SUM8

amplio y cómodo  
espacio interior para  
conexiones.



conexión individual de  
pantalla de célula  
placa apantallada

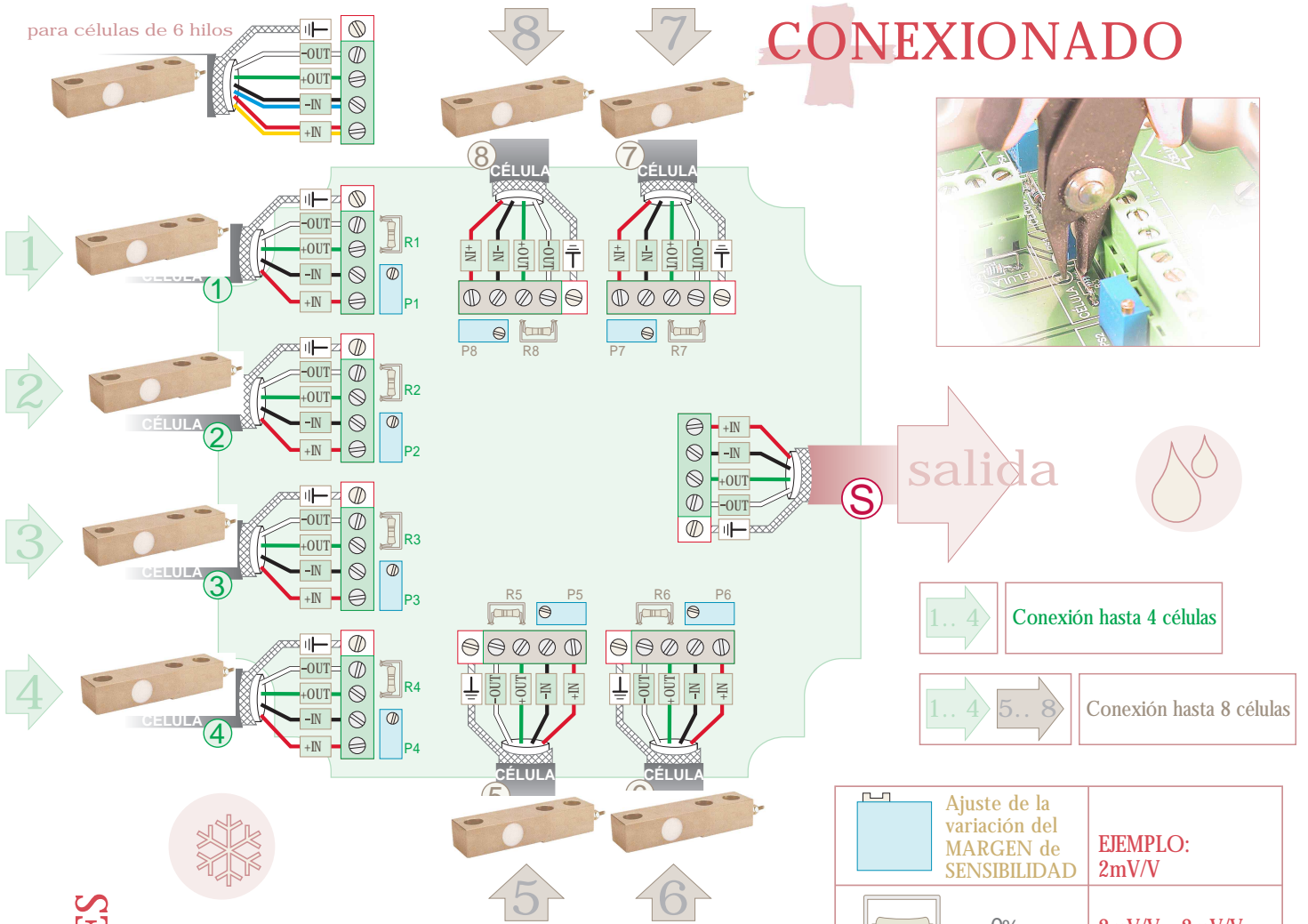


ELECTROMATIC CENTER

C/ Jaime Vera, 56 - 28011 Madrid  
Telf. 91 479 87 12 - Fax. 91 463 04 42

# CONEXIONADO

para células de 6 hilos



salida

- 1..4 Conexión hasta 4 células
- 1..4 5..8 Conexión hasta 8 células

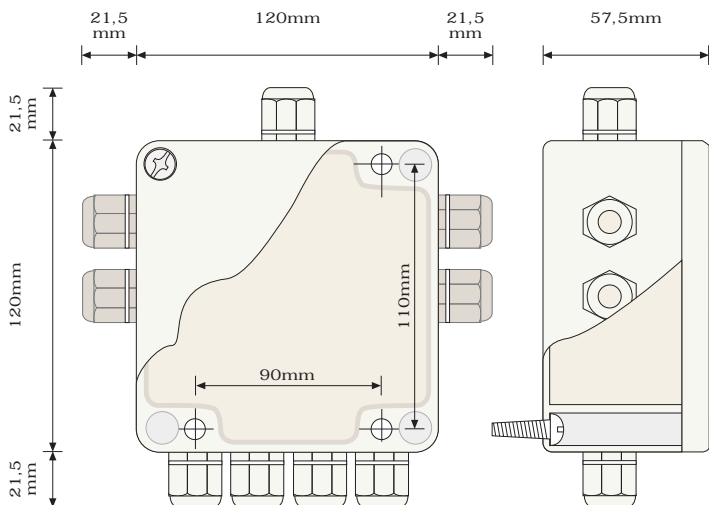
# COMPENSACIÓN de SENSIBILIDADES

- Si las células de carga tienen las mismas sensibilidades, simplemente conectarlas.
- Si tienen distintas sensibilidades, buscar la de menor sensibilidad e igualar la salida de las demás células a la de ésta, mediante el ajustable correspondiente Ps, cortando previamente su puente (margen 6%); si el margen no llega, cortar también la resistencia Rs (margen 28%).

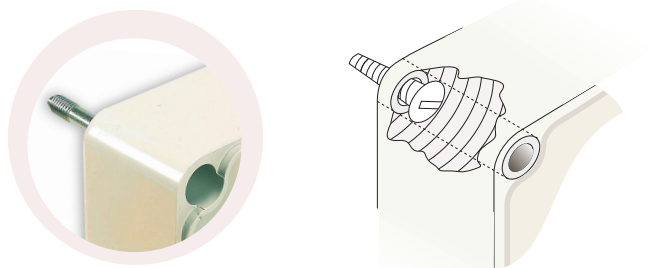
Ajuste de la variación del MARGEN de SENSIBILIDAD	EJEMPLO: 2mV/V
0%	2mV/V... 2mV/V
6%	1,87mV/V... 2mV/V
28%	1,55mV/V... 2mV/V

- Cuando se mide la señal de salida de una célula, desconectar los cables de salida (+OUT, -OUT) de las demás células.

# FORMATO



Protección	IP65
Material	ABS
Clase de combustibilidad	HB/1.6 según UL94
Sujeción Caja:	Sobre Pared, 4 agujeros
(sin perder estanqueidad - agujeros fuera del recinto que encierra la junta)	
Salida Conexión	PG7 Poliamida
Dimensiones Caja	120x120x58mm
Racor	+ 21,5mm
Conexión borna por tornillo:	< 2,5mm <sup>2</sup> , 12AWG



La caja no pierde su protección IP65 porque los tornillos de sujeción se encuentran fuera del recinto que contiene la electrónica.