

PI 15

Relé .5 .16

0/5A

0/16A

RELÉ AMPERIMÉTRICO de INTENSIDAD ALTERNA



PANTEC

Alimentación universal

AC ~ 24.. 240VAC

DC = 24VDC

● Un

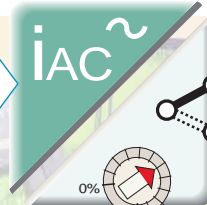
Entrada
0/5A



0/16A

0/5A
0/16A

* para mayores corrientes traía X/5



1 Relé

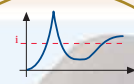


SOBRECARGA

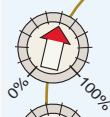
Protección de motores, calefactores, sobrecorrientes, atascos, ..

<actuación con filtro>

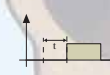
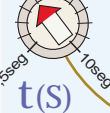
i(%)



Ajuste de nivel de disparo i(%)



Ajuste de retardo (filtro) t(S)



BAJACARGA

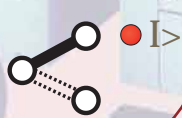
Detección rotura resistencias, lámparas, calefactores, ..

<actuación inmediata>

Salida contacto 8A/250V

NA. SOBRECARGA

NC. BAJACARGA



Aislamiento galvánico

Entrada / salida / alimentación

APLICACIONES

- ◇ Protección de motores sobrecarga / bajacarga.
- ◇ Detección de rotura de resistencias calefactoras.

- ◇ Control de consumo de instalaciones.
- ◇ Prevención y protección ante fallos en sistemas de iluminación.
- ◇ Detección de fugas de corriente.

B1 B2

ENTRADA AMPER Relé.5 AMPER Relé.16

Intensidad nominal	..5A	..16A
Intensidad alterna	50/60Hz	
Máxima de pico < 1 seg.	100A	
Aislamiento de entrada	4KV	

Mayores corrientes mediante trafo externo 50/5, 100/5, 200/5

A1 A2

ALIMENTACIÓN

Alimentación universal	AC / DC
(AC)	24.. 240VAC
(DC)	24VDC
Margen	-15% +10%
Consumo máximo	1,5VA
Señalización alimentación	led verde (Un)

AMBIENTALES

Temperatura de trabajo	- 20/+60°C
Temperatura de almacenamiento	- 30/+70°C
Coefficiente de temperatura	0,05% °C

SALIDA

1 contacto conmutado (AgNi)	
Intensidad máxima	8A / 250VAC
Cosφ	>0,95
Potencia de conmutación	2500VA / AC 240W / DC
Señalización alarma	led rojo (I>)
Sobrecarga	NA 15 18
Bajacarga	NC 15 16

DESCRIPCIÓN

Relé de control de intensidad monofásico AC, para aplicaciones de Sobrecarga y Bajacarga. El nivel de disparo de intensidad (In) se ajusta fácilmente en el frontal mediante un rotativo.

Dispone de un temporizador ajustable para filtrar las puntas de arranque.

Existe un modelo para entrada directa hasta 16A, y otro para hasta 5A, pudiéndose colocar un trafo externo para mayores intensidades.

La alimentación auxiliar de amplio rango permite conectarse automáticamente a 24VDC o a 24.. 230VAC.



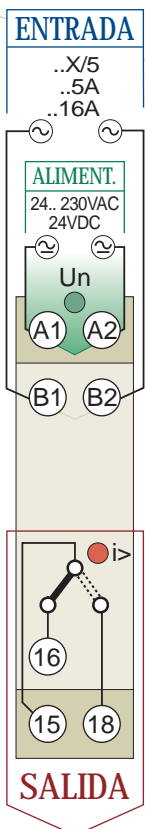
Cumple con normas EMC 89/336/EEC (compatibilidad electromagnética) y directiva de bajo voltaje 73/23/EEC para ambientes industriales. Inmunidad a interferencias de acuerdo con EN 50082-1 / EN 50082-2. Emisión de perturbaciones de acuerdo con EN 50081-1 / EN 50081-2. Categoría de sobretensión III. Grado de contaminación 2.



AJUSTES

(In) Ajuste de nivel	
Margen de ajuste	0,5.. 5A 1,6.. 16A
Señalización	10.. 100% I
(t) Ajuste de temporizador sobrecarga	
Filtro a la activación	0,5.. 10seg
(H) Hystéresis fija a la desactivación	5% In

CONEXIÓN



FORMATO

Dimensiones	90x17,6x64mm
Peso	58grs
Montaje carril DIN	EN60175
Protección frontal	IP40
Protección terminales	IP10
Sección conexión	máx. 2x2,5
Material caja	ABS

