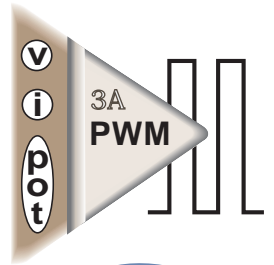


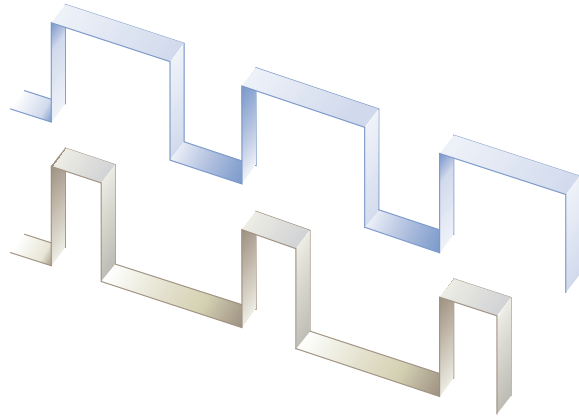
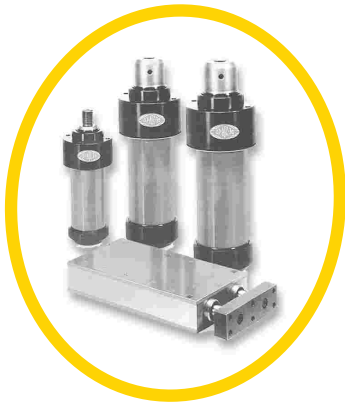
3A

AMPLI-3



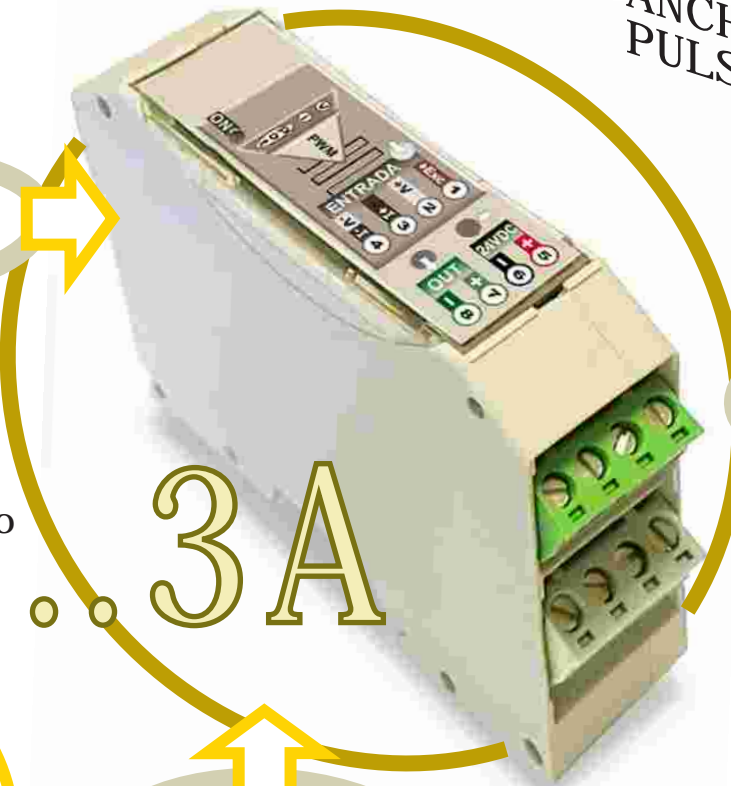
AMPLIFICADOR PARA ELECTROVÁLVULAS PROPORCIONALES

75W



PWM

MODULACIÓN ANCHO PULSO



CONTROL

CONSIGNA por:

- ∅ 0/10V
- ⊗ 0-4/20mA
- ⎓ Potenciómetro

CARGAS INDUCTIVAS

SALIDA

0/0,2.. 3A
(0/24VDC)

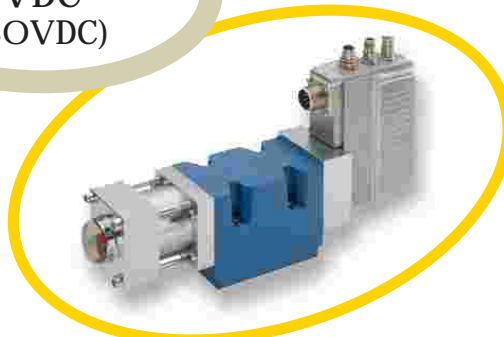
3A

ALIMENTACIÓN
24VDC
(12.. 30VDC)

ALTA FRECUENCIA de CONMUTACIÓN 24KHz

SALIDA CON CORRIENTE CONSTANTE (limitación de corriente)

ETAPA DE POTENCIA



CARACTERÍSTICAS TÉCNICAS

ENTRADA

i	Intensidad: 4/20mA, 0/20mA
	Selección en bornas PASIVO / ACTIVO
	⚡ Excitación para bucles pasivos 24V/50mA
	Impedancia de entrada con protección 120Ω
	sin protección 50Ω
	Protegida contra sobrecorrientes max. 500mA
V	Tensión: 0/10V
	Impedancia de entrada 330K
	Protegido contra inversión de polaridad
pot	Válido para potenciómetros de 0/500Ω.. 500K
	Tensión excitación 2,5V
	Corriente máxima 5mA

multirango

Seleccionables, alta estabilidad.

2 Pasos para inicio y final de escala

1. GRUESO Microswitch rotativo **16 Escalones**
2. FINO Ajustable multivuelta **15 Vueltas**

datos generales


Temperatura de trabajo	-10°C/+50°C
Máximo error global	0,1%
Error de linealidad	0,08%
Deriva térmica	i 0,5mA/°C v 0,2mV/°C
Conforme con la Directiva EMC 2004/108/EC de compatibilidad electromagnética	
CE	Emisión de perturbaciones EN50081-1
	Resistencia a interferencias EN50082-1

alimentación

DC	Margen 12.. 30VDC	24VDC
	Consumo máximo	3A

Borna de color diferente

Protección contra inversión de polaridad

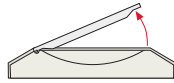
Señalización por led  **correcto**

salida

Intensidad máxima ajustable	0/0,2.. 3A
Salida PWM para cargas inductivas	0/24VDC
Máxima potencia de salida	75W
Alta frecuencia de conmutación	24KHz
Regulada con corriente constante	
Protegida con limitación de corriente	
Rápido tiempo de respuesta	50mseg

AJUSTE FRONTAL

SELECCIÓN EXCITACIÓN CALIBRACIÓN CERO / SPAN



Para acceder a los ajustes,
levantar la tapa frontal abatible



① +Exc SELECCIÓN EXCITACIÓN

Potenciometro (2,5V) 4/20mA (24VDC)

Alimentación correcta ●
Sin alimentación ○

ALIMENTACIÓN

ALARMA LED



INICIO de ESCALA CERO

Ajuste de intensidad inicial de salida,
correspondiente al inicio de escala del
control de entrada.

Ejemplo: 4mA g 0A

SPAN

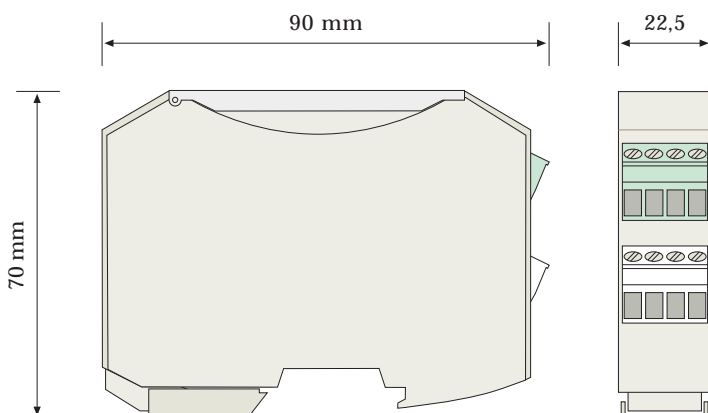
FINAL de ESCALA

Ajuste de intensidad máxima de salida,
correspondiente al fondo de escala
del control de entrada.

Ejemplo: 20mA g 1,5A

Ejemplo:
Entrada: 4/20mA
Salida: 0/1,5A

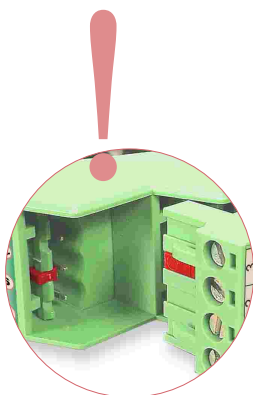
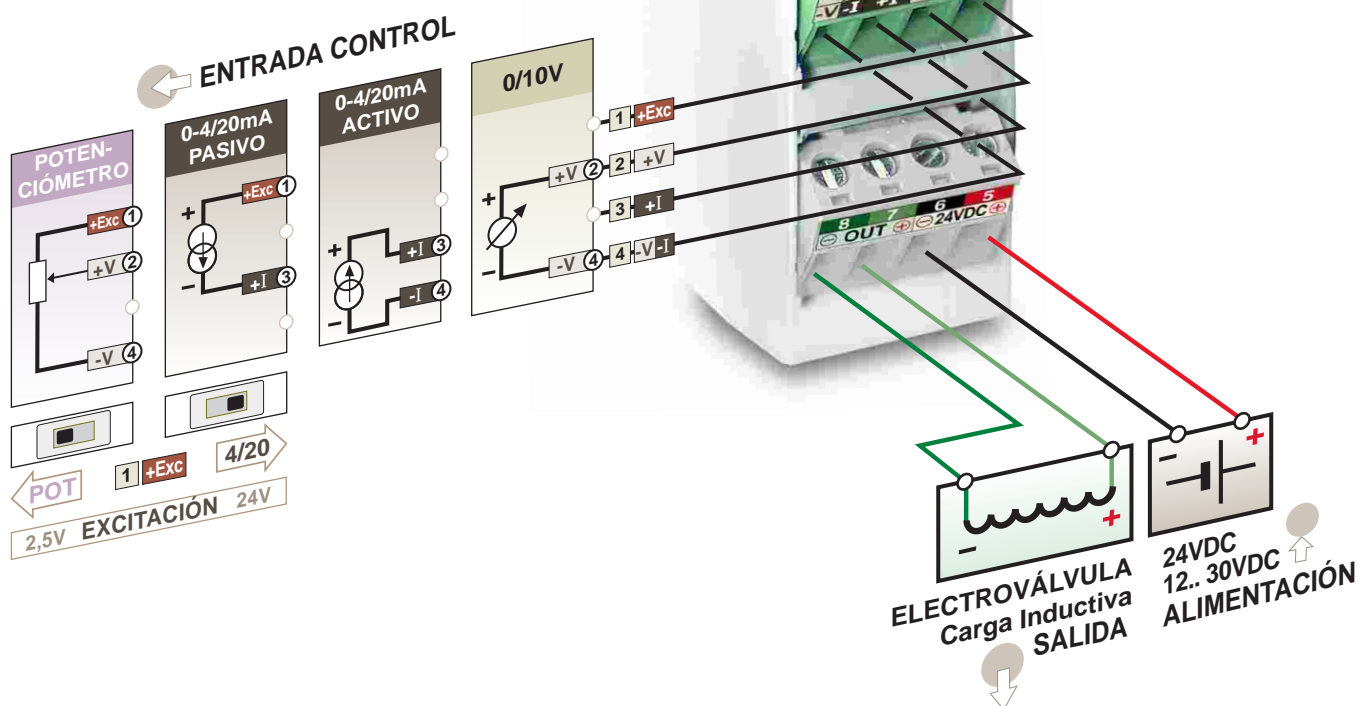
DIMENSIONES



FORMATO

Protección	IP20
Caja ergonómica. Montaje rápido raíl EN50022.	
Clase de combustibilidad V_0 según UL94	
Material: Poliamida PA6.6	
Conexión: bornas enchufables por tornillo.	
par de apriete tornillos(M3)	0,5Nm
Cable conexión: $\leq 2,5\text{mm}^2$ 12AWG 250V/12A	
Protección contra equivocación, mediante bornas codificadas y alimentación con color especial.	
Configuraciones y recalibraciones sin desconectar y sin soltar del raíl mediante acceso frontal con tapa abatible con protección.	
Peso	120gr.

CONEXIONADO



Seguridad en las conexiones.
 Bornas enchufables codificadas.

Mediante codificadores en las bornas, se protege el multiplexor ante cualquier error al enchufar invirtiendo las entradas y salidas.

Facilitan el cableado y el intercambio rápido de módulos.